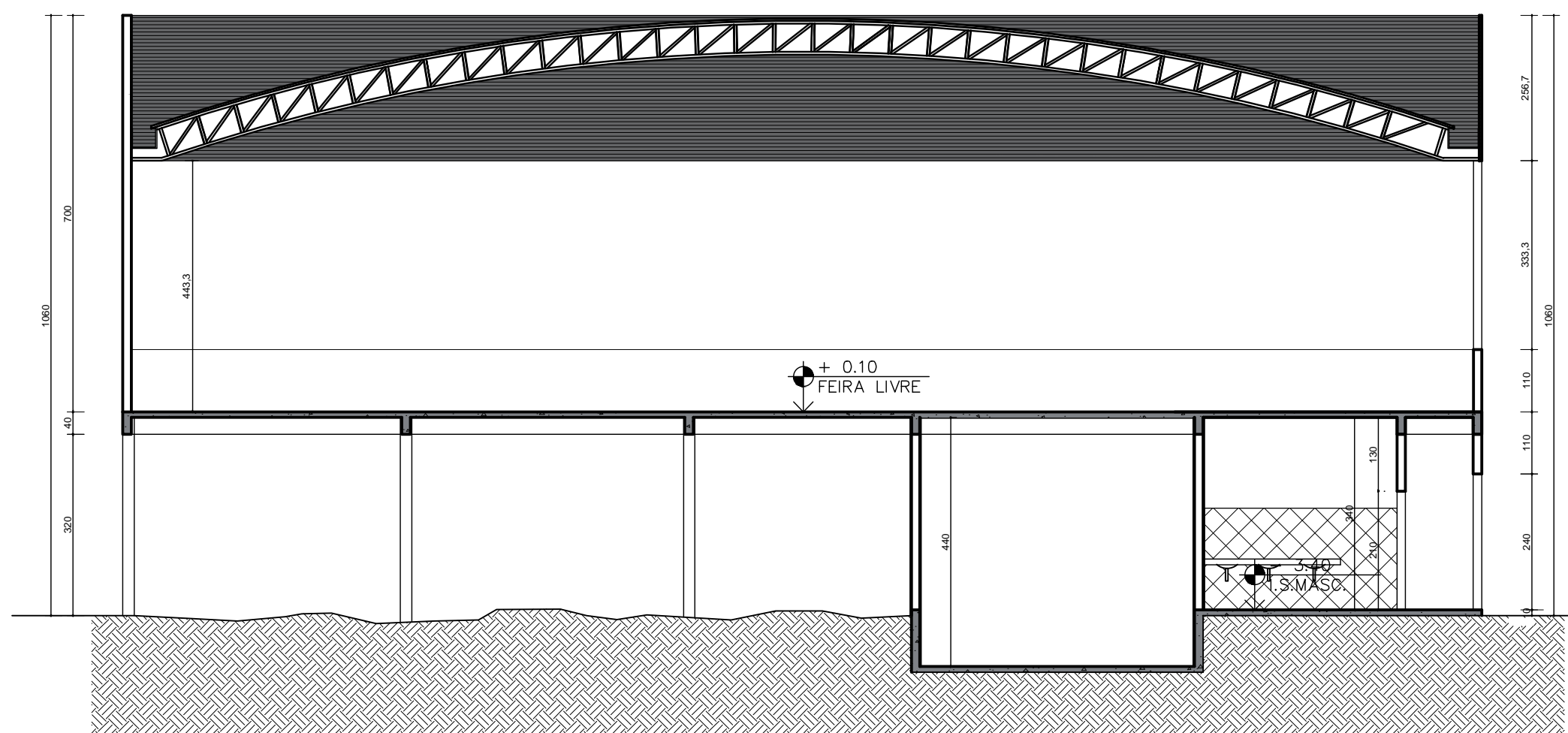


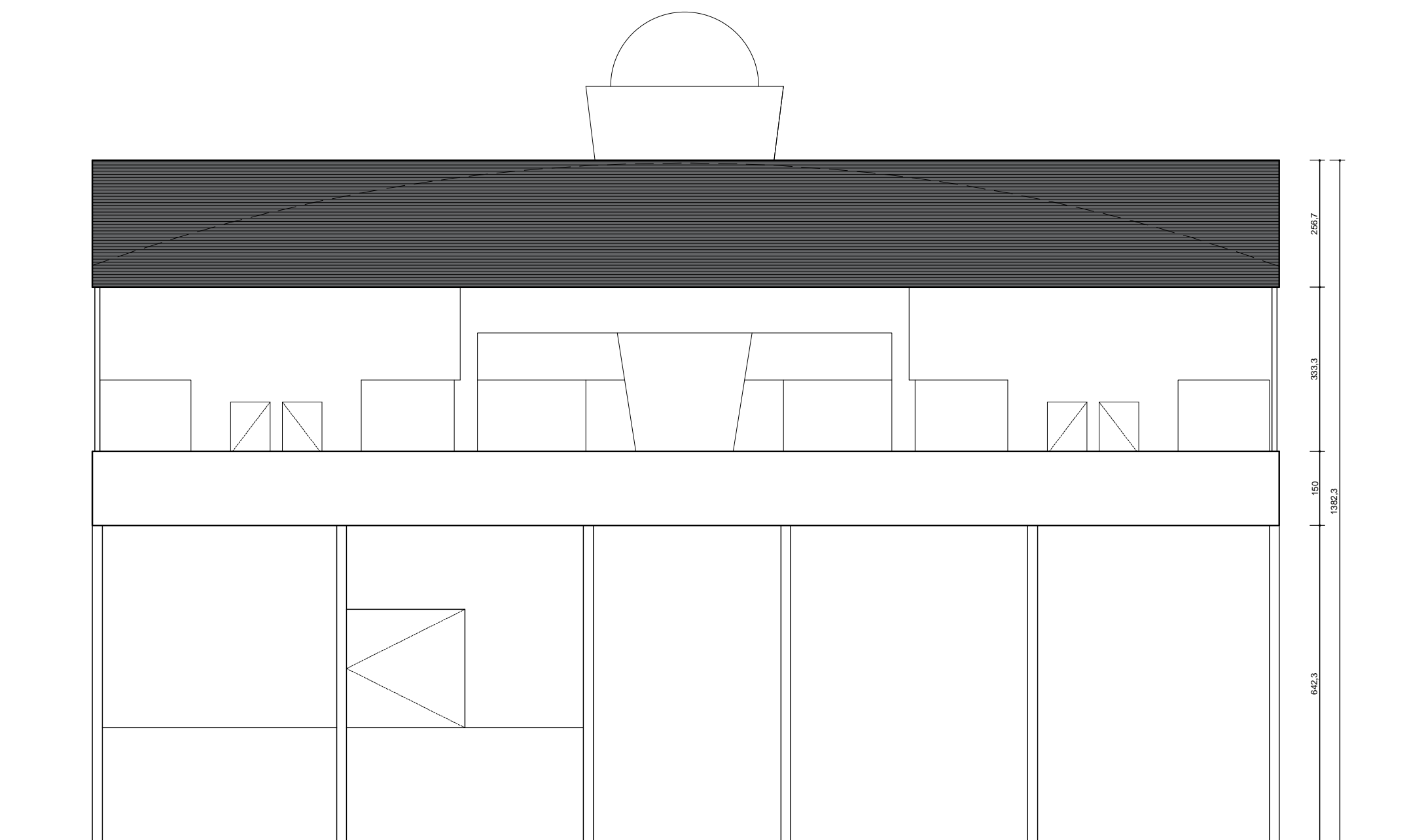
CORTE A-A

Escala 1/100



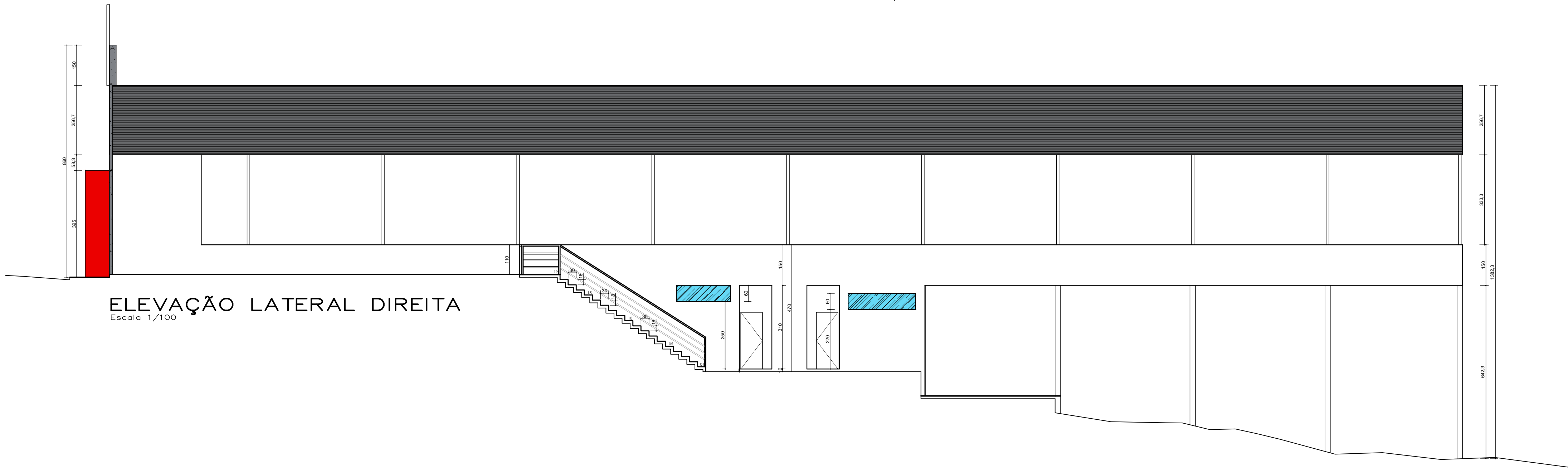
CORTE B-B

Escala 1/100



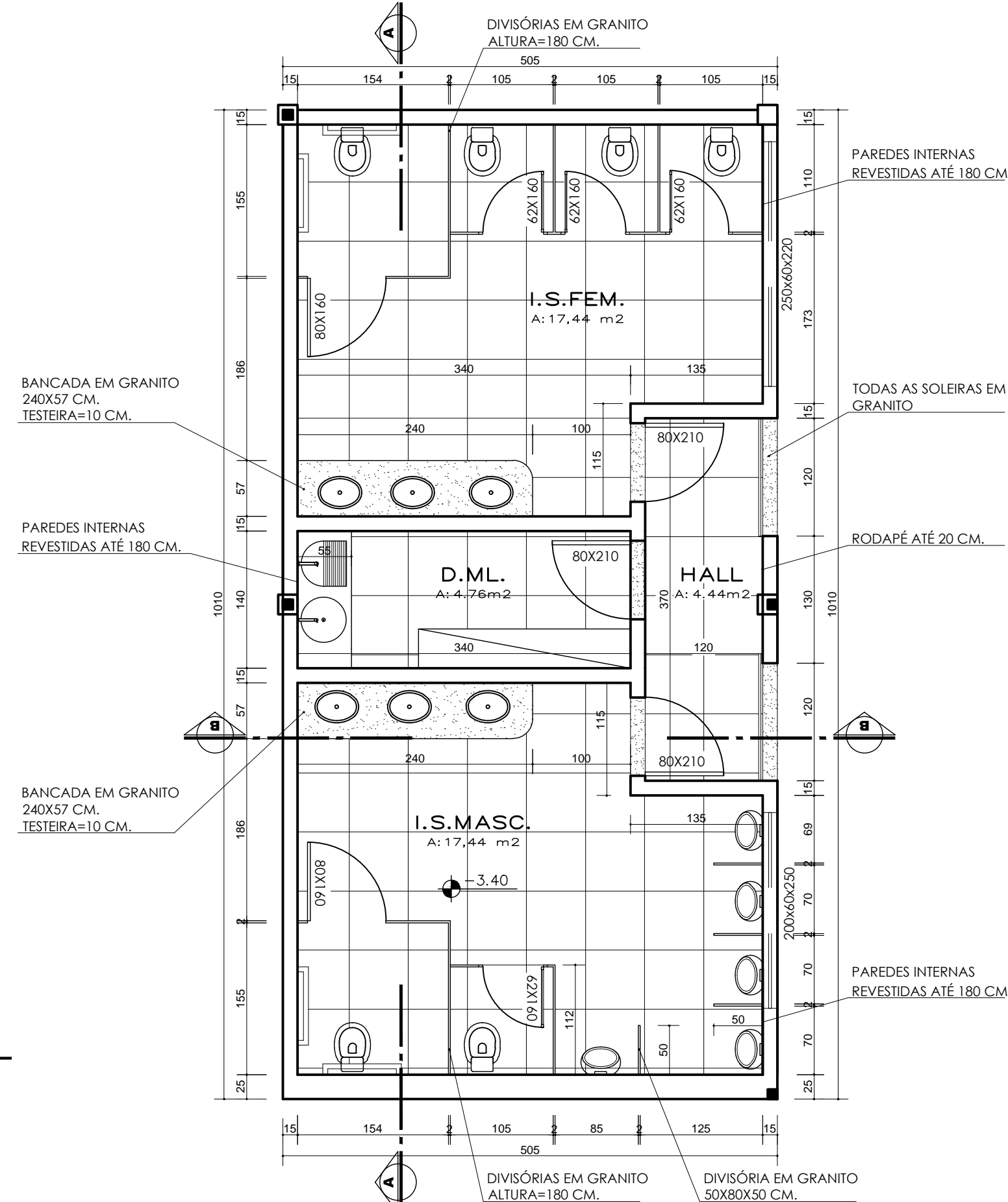
ELEVAÇÃO POSTERIOR

Escala 1/100



ELEVAÇÃO LATERAL DIREITA

Escala 1/100



PLANTA DET. I.S.

Escala 1/50

PREFEITURA MUNICIPAL DE SÃO JOÃO DO PARAÍSO/MG			
OBRA/SERVIÇO:		MERCADO MUNICIPAL	
PROPRIETÁRIO: PREFEITURA MUNICIPAL DE SÃO JOÃO DO PARAÍSO/MG		CNPJ: 26.791.154/0001-07	
MÔNICA CRISTINE MENDES		PREFEITA MUNICIPAL	
ENDEREÇO:		PRAÇA DO MERCADO S/Nº - SEDE DO MUNICÍPIO - SÃO JOÃO DO PARAÍSO/MG	
PROJETO:		PROJETO ARQUITETÔNICO	
RESPONSÁVEL TÉCNICO:		RAFAEL PIMENTA BORÉM	
CRL: A34.229-07		RRT Nº:	
ÁREAS:		PROPOSTA Nº:	
- ÁREA PAVIMENTO TERREO: 1.200,00 m²		DATA:	
- ÁREA SUB-SOLO (CONSTRUÍDA): 714,00 m²		FEVEREIRO/2020	
- ÁREA TOTAL EDIFICADA: 1.914,00 m²		ESCALA:	
- ÁREA TOTAL (INCLUSO PILOTIS) = 1.914,00 m²		INDICADA	